

本部名：西米良村学校支援地域本部

連絡先：西米良村教育委員会教育総務課
電話：0983-36-1111
FAX：0983-36-1207

1 実施状況

対象学校	西米良村立村所小学校・西米良中学校
活動分野	学習支援活動・環境美化（整備）・登下校の安全管理・学校行事の支援
【学校支援の取組】 昔語り・読み聞かせ（通年）、地域学習支援「総合的な学習の時間」（通年）、 環境美化・花壇整備（通年）、学校行事支援（メラリンピック・学習発表会等） クラブ（部活）活動支援、登下校の見守り（通年）	
○地域コーディネーター（ 1 ）人 ○ボランティア登録数（ 40 ）人	

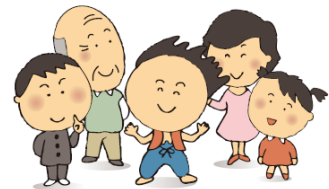
2 特色のある取組の紹介

『“西米良ならではの”活動を展開！』



【ここがイチオシ・本部自慢！】

西米良の伝統文化を児童・生徒に伝承しています。



○ 活動内容

・ 校内の環境美化活動はもちろん、授業の一環として「伝承料理教室」や「“西米良音頭”・“神楽体操”・“米良太鼓”指導」等を行うなど、西米良だからできる特色ある活動を展開している。

本村では学校支援地域本部事業と放課後子ども教室推進事業の地域コーディネーターを兼ねており、両事業を有機的に連携させた活動を行っている。

人口が少ない本村では、どうしても限られた人材の中での活動（支援）となるが、その分、地域と児童・生徒学校がより密接した関係を築くことができている。



【ふるさとの食文化伝統料理教室】

○ 事業を実施して（参加者等の声）

自分の孫たちと一緒に学校で過ごしたり、給食を食べたり、楽しいひと時でした。

（ほのぼのの学級生）



【ほのぼのの学級生との交流】



【“神楽体操”指導】

1 実施状況

対象学校	〇〇立〇〇中学校・□□小学校・△△小学校	取組名の後に、各月の取組は(〇月)、通年の取組は(通年)を挿入してください。
活動分野	学習支援活動・環境整備・登下校の安全指導・学校行	
【学校支援の取組】 読み聞かせ(通年) 登下校の見守り(通年) クラブ活動支援【囲碁、サイエンス、将棋】(通年) 体育授業補助【プール監視】(7月) 総合的な学習支援【ふるさとの海を知ろう!】(9月) 遠足支援【登山】(9月) 運動会支援【救護、見守り、準備】(10月) 戦争体験伝達(11月)		
○地域コーディネーター(1)人 ○ボランティア登録数(58)人		

土・日曜日及び休業日等の取組があればぜひ御記載ください。

2 特色のある取組の紹介

① 「地域のダイバーによる総合的な学習『ふるさとの海を知ろう!』」



【ここがイチオシ・本部自慢!】

・ 海浜活動に精通した地域のプロダイバーの支援で児童の安全面を含めた学習活動が充実!

○ 活動内容

- ・ 総合的な学習の時間に、地域のプロのダイバーによる着衣泳の仕方や、救助方法についての体験学習を実施。
- ・ 海への興味・関心が高まった子どもたちをきっかけに海の中の様子を知るための課題を設定し、タブレット端末を使いながら「海中生物調査コース」などを実施し、着衣泳体験やシュノーケル体験などを通して学習を行った。



【着衣泳・シュノーケル体験】

写真には必ず小見出しを御記載ください。

○ 事業を実施して(参加者等の声)

- ・ コース別学習など教職員だけでは、対応できない部分を地域の方々に関わっていただくことで、子どもたちへの充実した学習指導を行うことができ助かっている。(教職員)
- ・ 子どもたちとのふれあいを通して元気をもらっているという声がよせられている。(ボランティア)

参加者の声の後に括弧書き(例:ボランティア)で、

② 「地域住民が集うボランティアルーム『サロン』の誕生」



【ここがイチオシ・本部自慢!】

- ・ 地域住民が常駐する「サロン」で子どもの放課後までの1日の学校生活をサポート!
- ・ 「サロン」は、人だけでなく様々な情報も集まる貴重な情報源!

○ 活動内容

- ・ 「学校支援地域本部」のボランティアルームと「放課後子ども教室」の活動場所を地域住民が集う「サロン」として同じ場所に設置している。
- ・ 子どもたちへの学習支援は、「サロン」に集う地域の方々がいなくても対応できるようになっている。
- ・ 放課後も子どもたちは「サロン」に集まり、宿題や体験活動等、【サロンに集う地域住民】地域の方々と一緒に活動を行っている。



○ 事業を実施して(参加者等の声)

- ・ ボランティアルームに行けば、だれか地域の人がいるので、休み時間や放課後の時間がとても楽しい。(児童)